



PIANO COMUNALE  
DI  
PROTEZIONE CIVILE

UFFICIO 5 U.O.C. Area Vigilanza - ProCiv - Commercio

RESPONSABILE 5 U.O.C.

PROGETTISTI:

Arch. Alessandro Messina

SUPPORTO AL RUP:

Arch. Vincenzo Delmondo

Arch. Daniela Puntunero

RESPONSABILE DEL PROCEDIMENTO

Arch. Alessandro Messina

CARTA DELLA RETE VIARIA, FERROVIARIA,  
DEI PORTI, AEROPORTI ED ELIPORTI

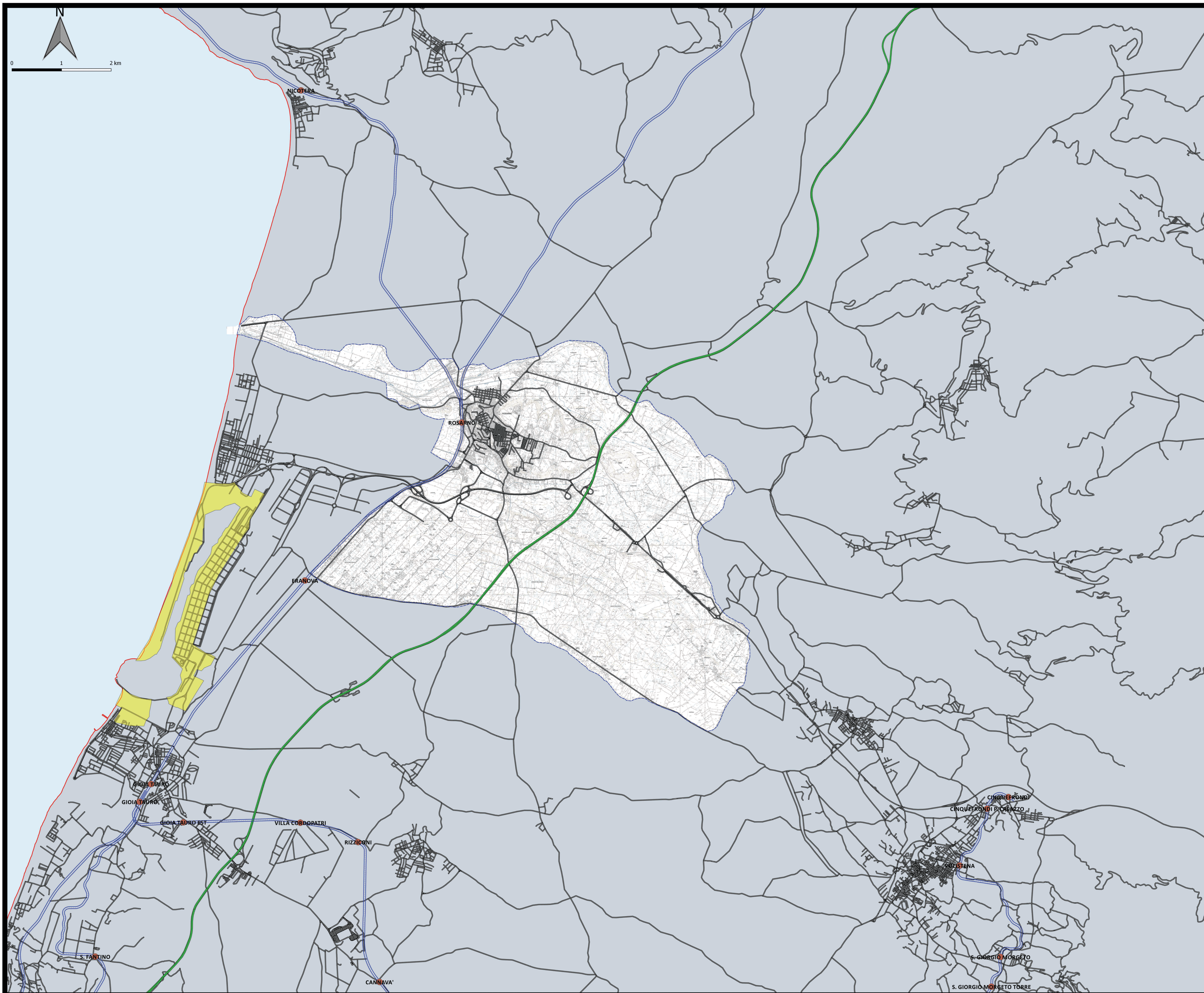
DATA: FEBBRAIO 2023

TAV 3

SCALA 1:25.000

Approvazione

RETE VIARIA - ROSARNO



SEGNI CONVENZIONALI

- Viabilità**
- Strada
  - Linea di confine agrario
  - Linea di possesso e suddivisione del fondo per molti terreni ad forma di girante
  - Vigneto, Uliveto
  - Agugliati, Frutteto
  - Bosco di castoreo (Filo), Bosco di latifoglie (Filo), Macchia Mediterranea
- Edifici e Costruzioni**
- Edificio residenziale, Edificio industriale
  - Biblioteca, Teatro
  - Rudere, Silo, Silos non a misura
  - Chiesa - Cappella, Capanna
  - Edificio ombrellato, Tabernacolo
  - Muro, Rete
  - Muro di sostegno
  - Acquedotto rappresentativo
  - Linea elettrica alta tensione
  - C.A. strutturali - Stazioni di trasformazione dell'energia, Cabine
- Idrografia**
- Linea di costa
  - Fiume, torrente
  - Canale
  - Confine comunale
- Orografia**
- Curva di livello distribita (equidistanza 25 m)
  - Curva di livello intermedia (equidistanza 5 m)
  - Curva di livello ausiliaria (equidistanza 1 m)
  - Scarpata artificiale, non a misura
  - Scarpata artificiale, a misura
  - Altopiani artificiali, non a misura
  - Piattaforma ferroviaria, strada
- Alberi**
- Abete
  - Cedro
  - Faggio
  - Cipresso
  - Albero isolato
  - Pino
  - Macchia Mediterranea
  - Sembrato
  - Pinolo Cespugliato
  - Parco
  - Pino Loricato
  - Acacia
  - Carobbo
  - Eucalipto
- Stazioni**
- Stazioni
  - Area portuali
  - Tratte ferroviarie
  - Strade
  - Autostrada