



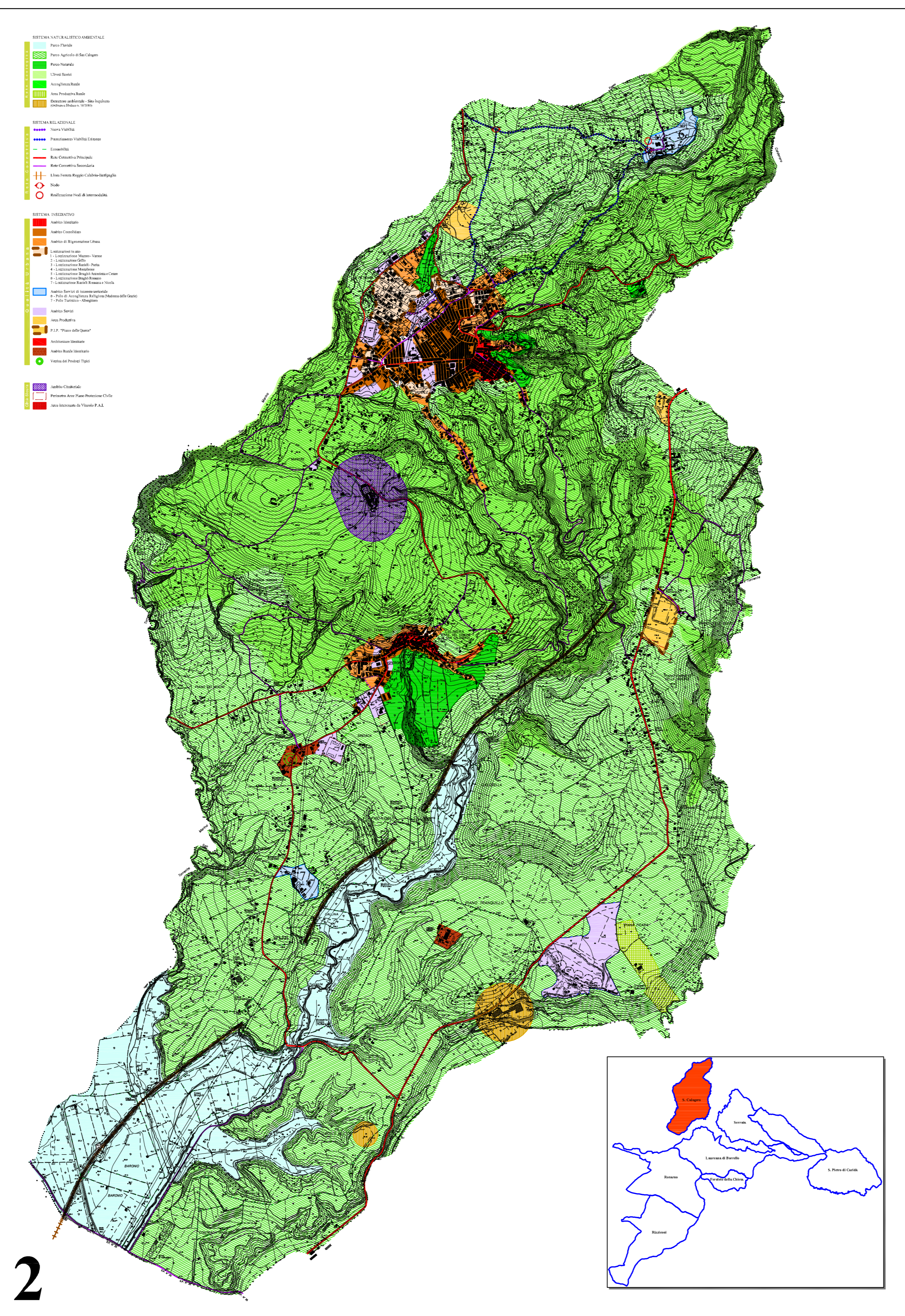
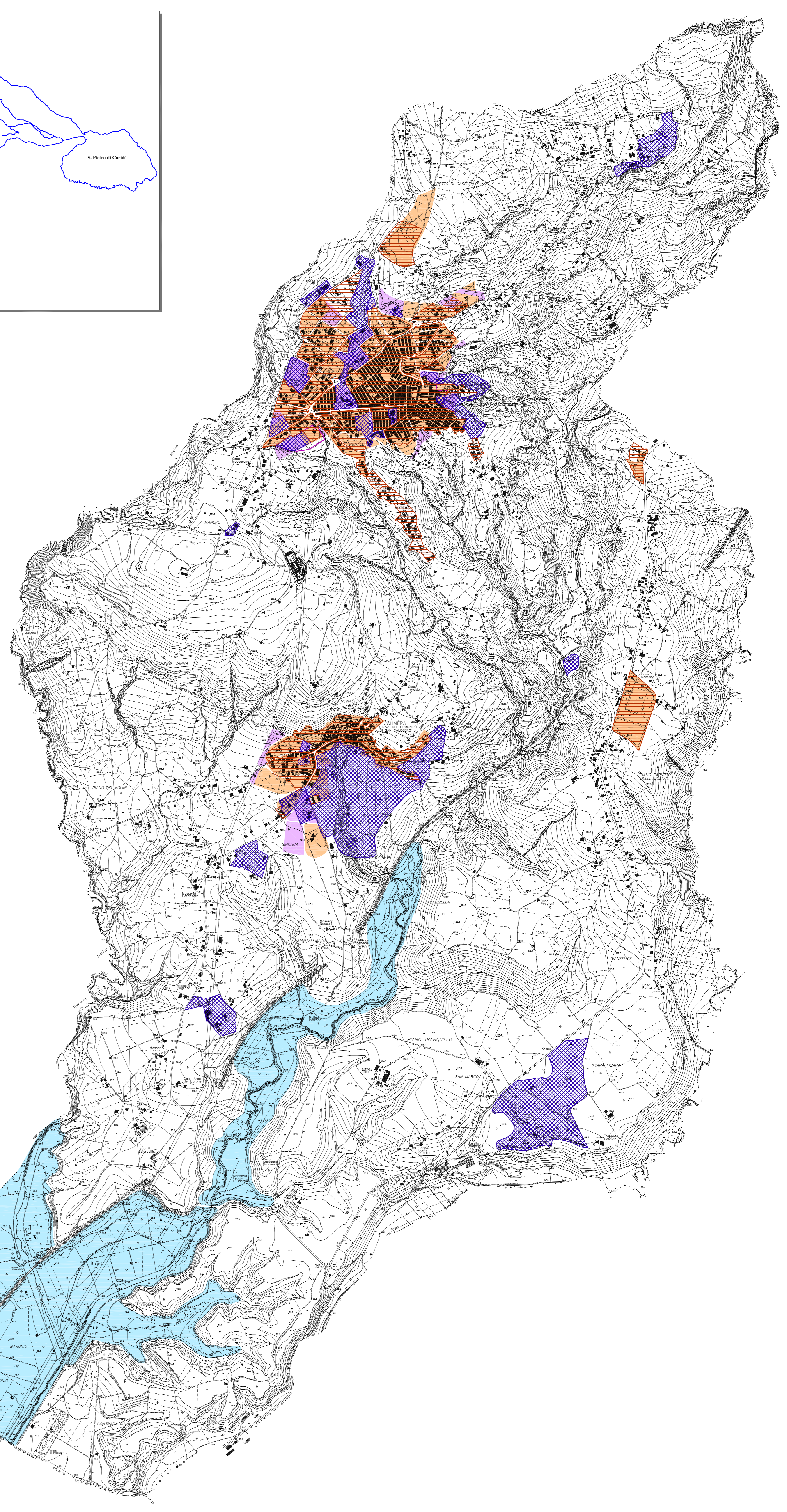
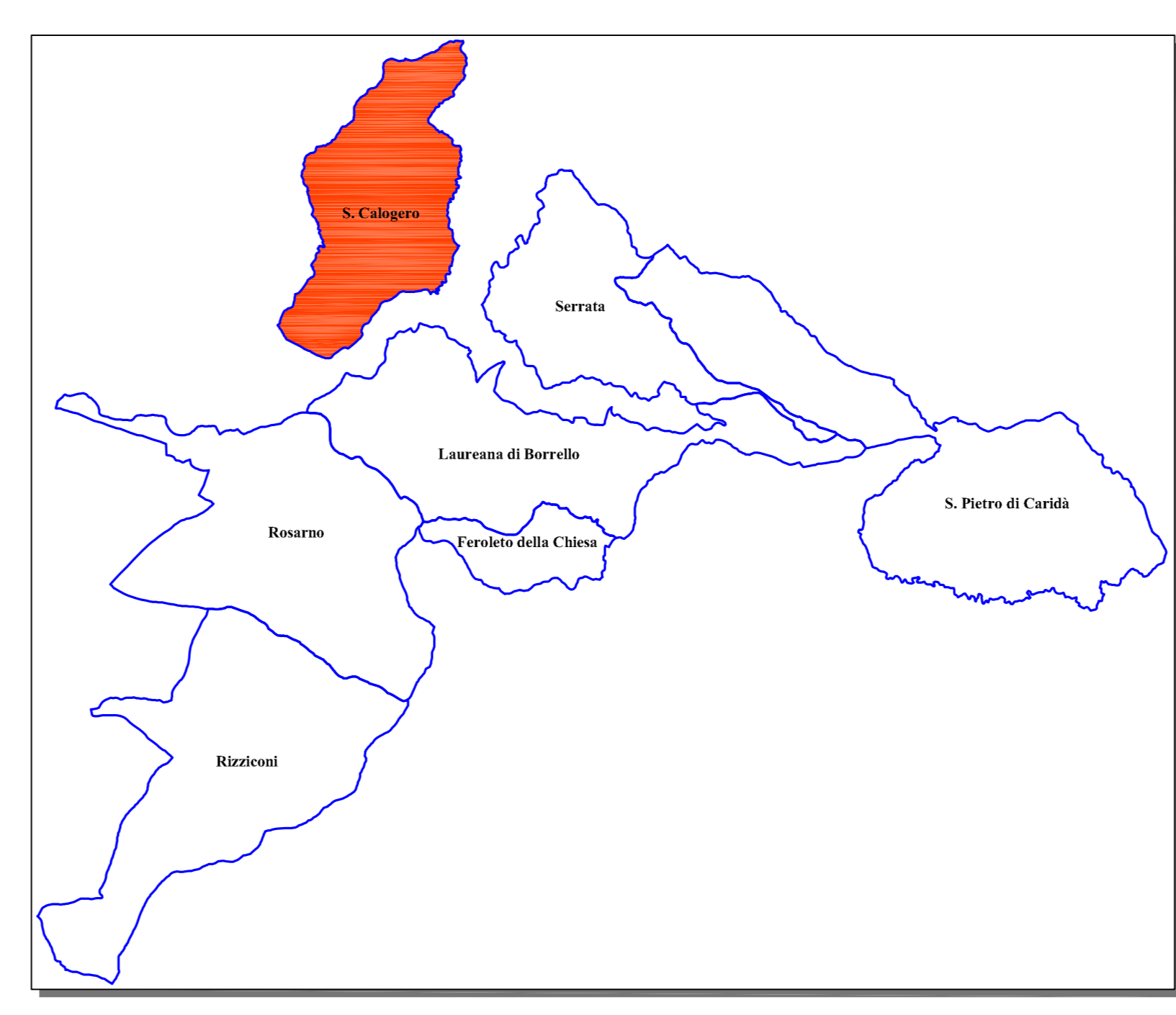
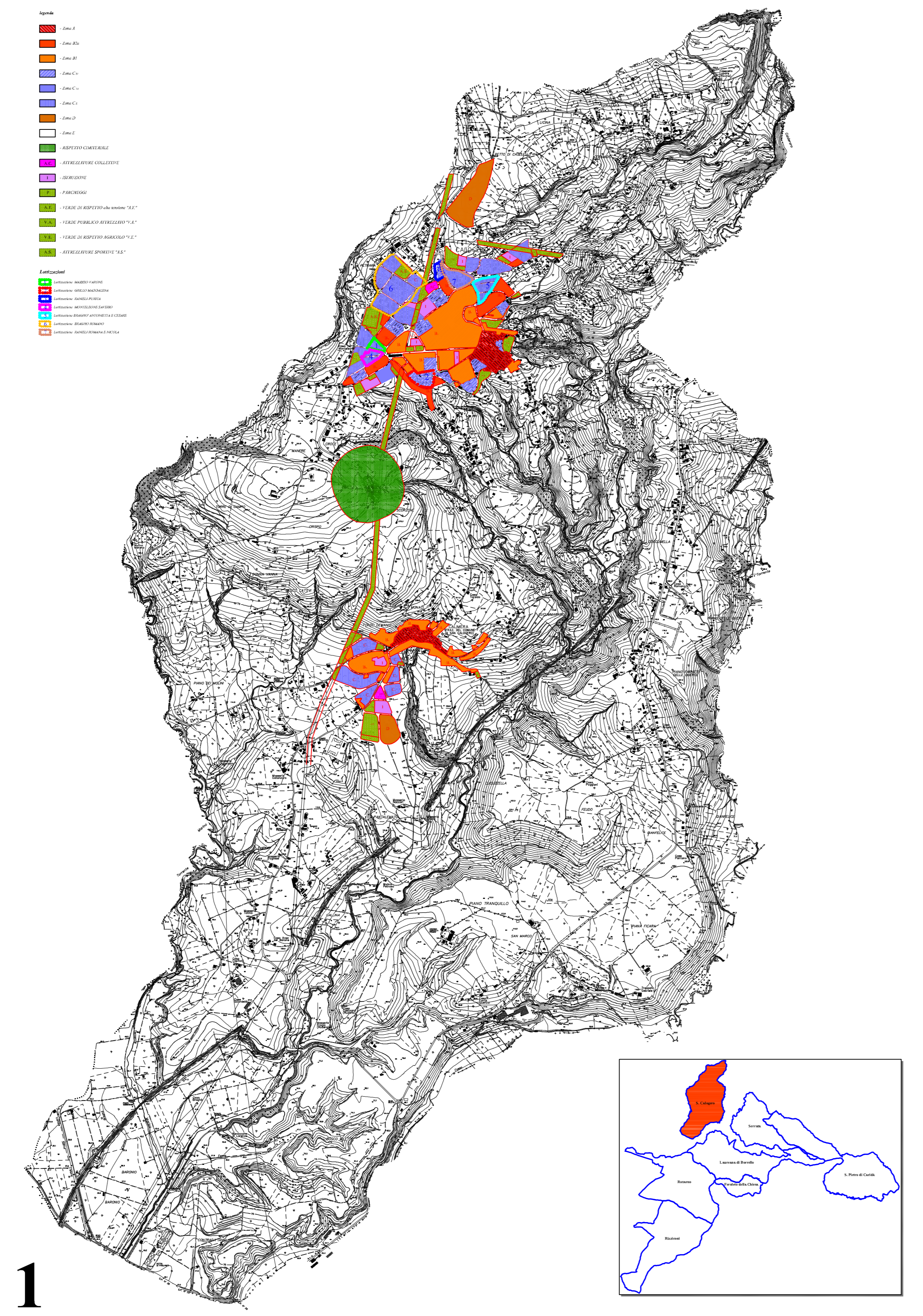
PROFESSIONISTI INCARICATI
 arch. Fulvio A. Nasso Gabrielli - Capogruppo
 arch. Giuseppe Lombardo
 arch. Salvatore Sallano
 arch. Rocco Panetta
 arch. Rocco Figliola
 arch. Francesco Mammola
 ing. Ernesto Menzietti

prof. geol. Giuseppe Mandaglio
 geol. Michele Mandaglio
 ing. Pasquale Poma
 dott. agr. Tommaso Calabrò
 archeol. Maddalena Sica
 archeol. Francesco Pizzi
 dott. soc. Antonio Nasso

RESPONSABILE DEL PROCEDIMENTO
 arch. Giovanni Mastrozzo

Consulenza ambientale dott. for. Antonino Nicolaci
 Collaborazione arch. Carolina Nasso

PSM TAV 2	DOCUMENTO PRELIMINARE DEL PSC	
	SAN CALOGERO - CONSUMO DEL SUOLO	
	RAPPORTO DI SCALA 1:10.000	DATA febbraio 2019



1 - Programma di Fabbricazione Vigente

2 - Schema di Massima Documento Preliminare PSM

3 - Confronto PdF - PSM

- Programma di Fabbricazione
- Previsioni PdF - occupazione suolo mq. 949.457
 - Servizi PdF - occupazione suolo mq. 191.558
- Schema di Piano - PSM
- Previsioni PSM - occupazione suolo 947.002
 - Servizi e Parchi PSM - occupazione suolo 858.589
 - Parchi Fluviali - mq. 2.145.474