

**COMUNI DI
ROSARNO - FEROLETO DELLA CHIESA
LAUREANA DI BORRELLO - RIZZICONI SERRATA
SAN PIETRO DI CARIDA' - SAN CALOGERO**
(Province di Reggio Calabria e Vibo Valentia)

PIANO STRUTTURALE ASSOCIATO (P.S.A.)

(L.U.R. 16 aprile 2002, n. 19)



PROFESSIONISTI INCARICATI
 arch. Fulvio A. Nasso Gabrielli - Capogruppo
 arch. Giuseppe Lombardo
 arch. Salvatore Sella
 pian. terr. Rocco Panetta
 arch. Rocco Virgilio
 arch. Francesco Mammola
 ing. Ernesto Menstrieri

prof. geol. Giuseppe Mandaglio
 geol. Michele Mandaglio
 ing. Pasquale Poma
 dott. agr. Tommaso Calabro
 architet. Maddalena Sica
 architet. Francesca Pizz
 dott. soc. Antonio Nasso

RESPONSABILE DEL PROCEDIMENTO
 arch. Giovanni Mastromeo

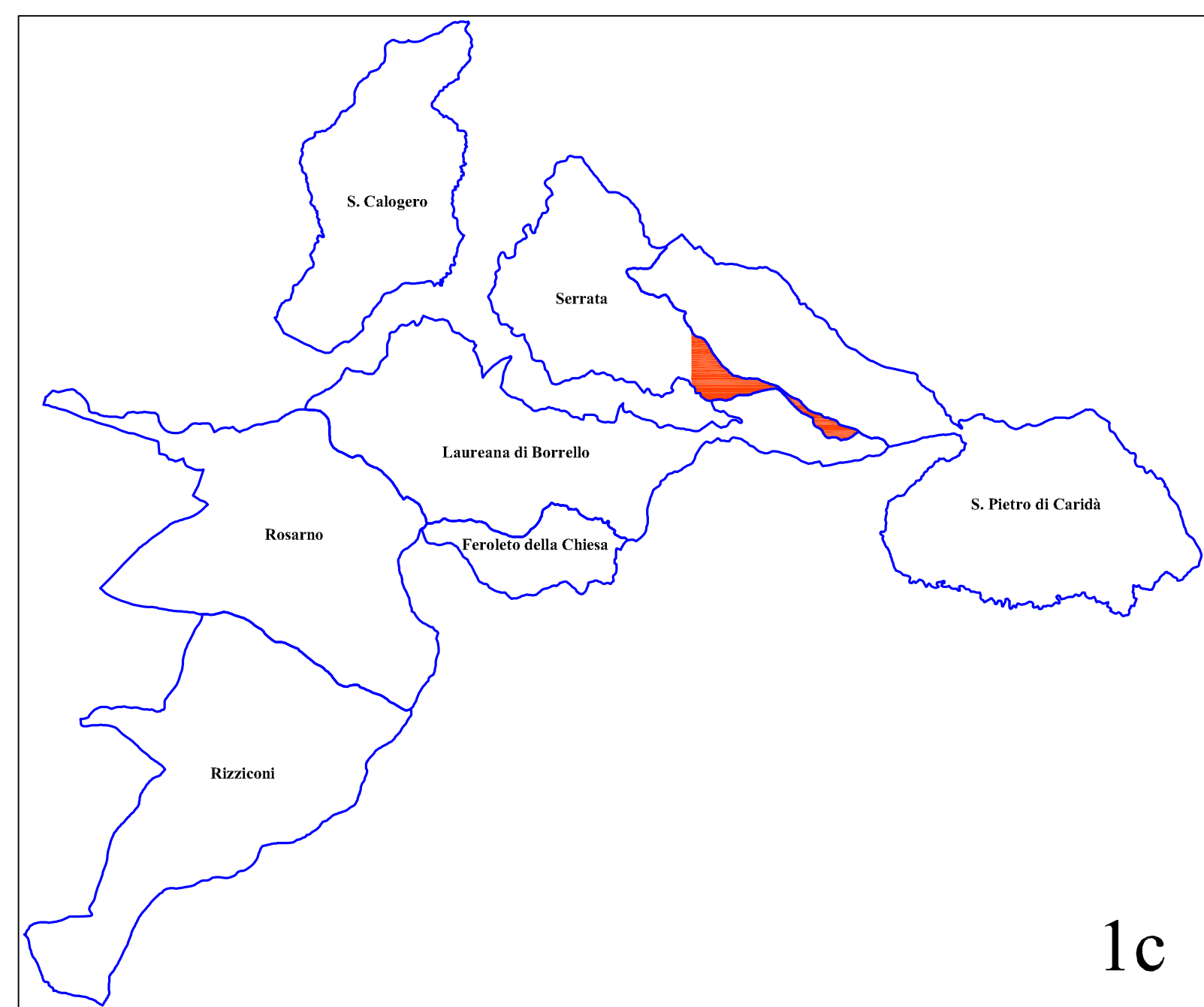
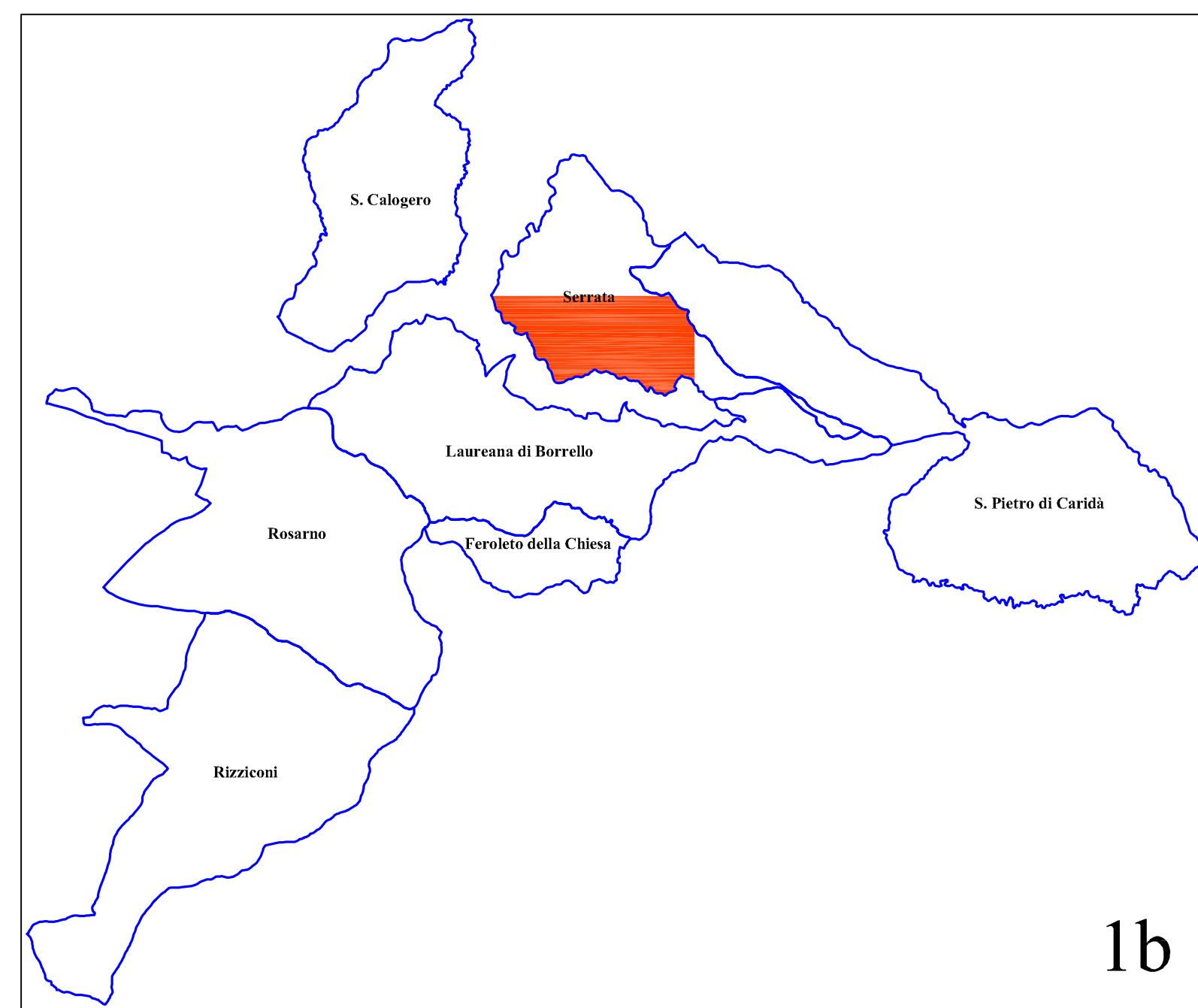
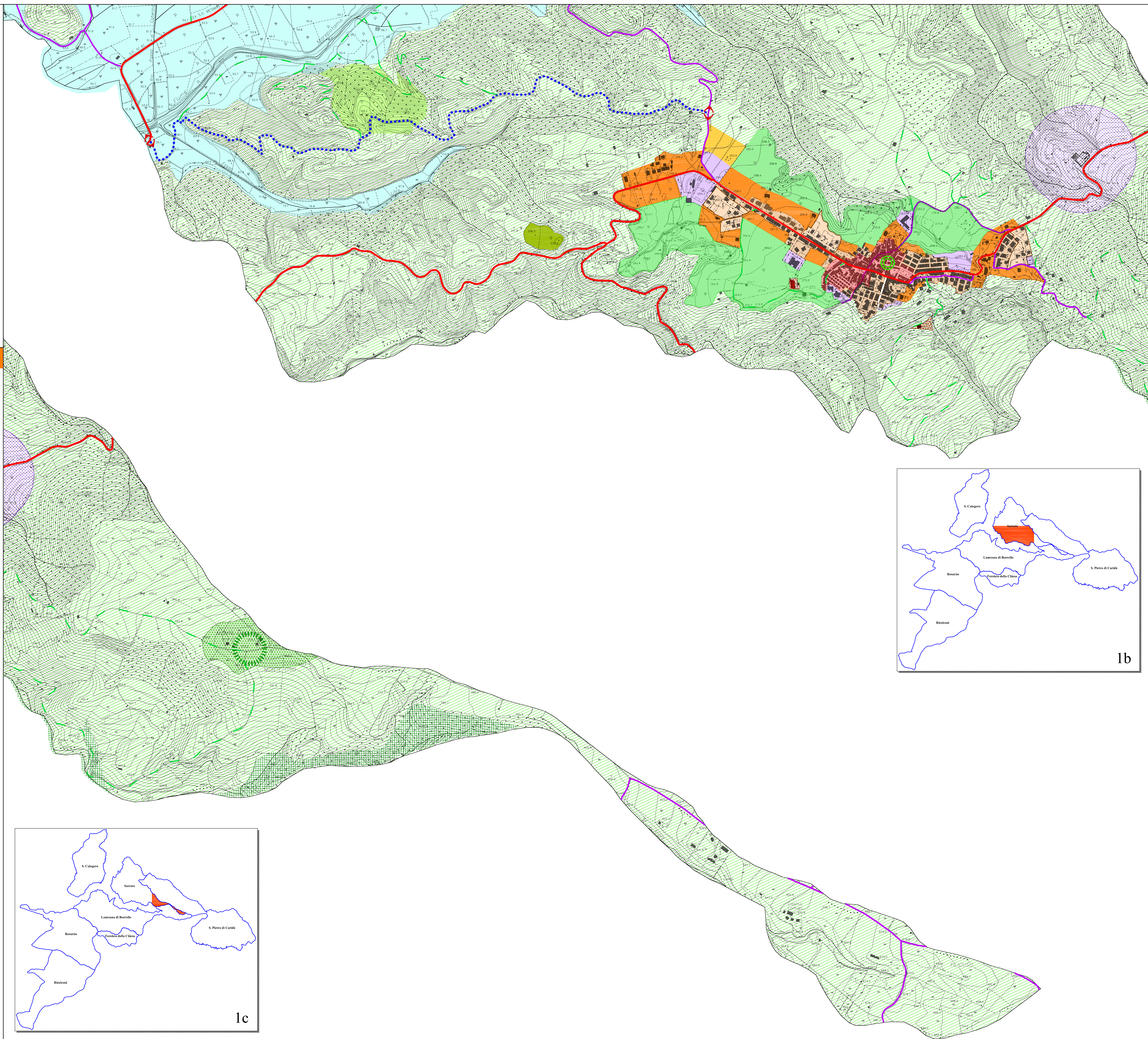
Consulenza ambientale dott. Sir. Antonino Nicolaci
 Collaborazione arch. Carolina Nasso

**PSM
TAV
1b-1c**

**DOCUMENTO PRELIMINARE DEL PSC
SERRATA
SCHEMA DI MASSIMA**

RAPPORTO DI SCALA
1:5000

DATA
febbraio 2019



RAPPRESENTAZIONE DI MASSIMA DELLE SCELTE PIANIFICATORIE

INDIVIDUAZIONE DI MASSIMA DELLE PRINCIPALI SCELTE DI PIANO

SISTEMA NATURALISTICO AMBIENTALE

- Parco Fluviale
- Parco Agricolo di Serrata
- Parco Naturale
- Ambito Boschivo
- Uliveti Storici
- Ambito Naturalistico Identitario
- Luogo di valore Paesaggistico
- Parco Ecologico

SISTEMA RELAZIONALE

- Nuova Viabilità
- Potenziamento Viabilità Esistente
- Ecomobilità
- Autostrada Salerno - Reggio Calabria A3
- Rete Connettiva Principale
- Rete Connettiva Secondaria
- Nodo

SISTEMA INSEDIATIVO

- Ambito Identitario
- Ambito Consolidato
- Ambito di Rigenerazione Urbana
- Lottizzazioni in atto
- 1 - Lottizzazione Frumari
- 2 - Lottizzazione Raso - Pile
- 3 - Lottizzazione Celloio
- 4 - Lottizzazione Oliveto
- Ambito Servizi
- Area Produttiva
- Accoglienza RURALE
- Architetture Identitarie
- Ambito Rurale Identitario
- Vetrina dei Prodotti Tipici

Città Sicure

- Ambito Cimiteriale
- Piano Protezione Civile - ASSENTE