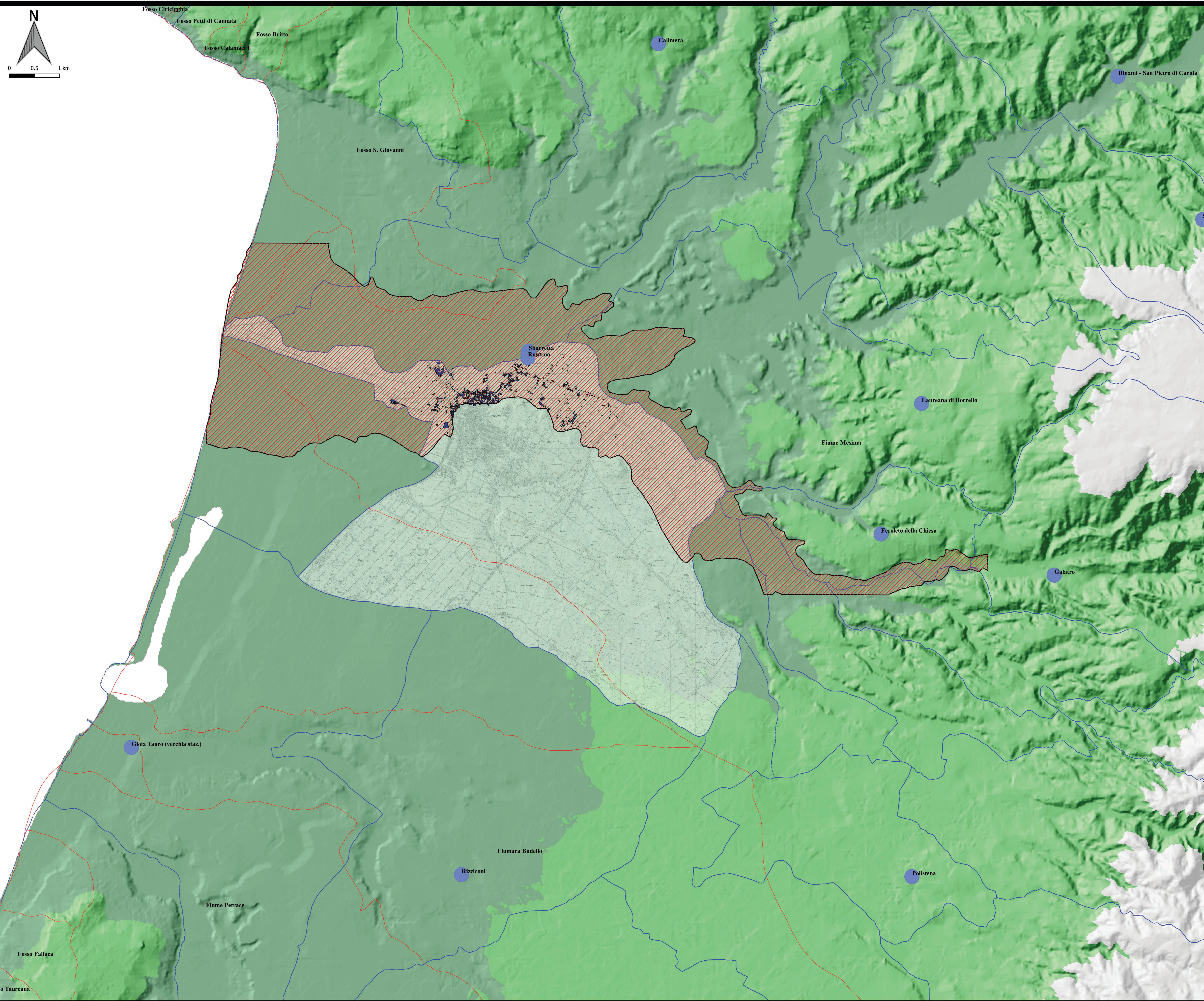


RISCHIO DIGHE - ROSARNO



SEGNi CONVENZIONALI

Viabilita'

- Strada

Culture arboree e Boschi

- Limite di coltura agraria
- Limite di possibile sostituzione del bosco per motivi forestali in forma di governo
- Vigneto, Uliveto
- Agumeti, Frutteto
- Bosco di coltura fitta, Bosco di latifoglie fitta, Macchia Mediterranea

Orografia

- Curva di livello distretta (equidistanza 20 m)
- Curva di livello intermedia (equidistanza 5 m)
- Curva di livello ausiliaria (equidistanza 1 m)
- Scarpata a ritocco, non a ritocco
- Scarpata artificiale inerti
- Aligne a ritocco, non a ritocco
- Punto quozzo terreno, strada

Edifici e Costruzioni

- Edificio residenziale, Edificio industriale
- Bercoia, Tettoio
- Rudera, Sila, Sila non a misura
- Chiesa - Cappella, Campanile
- Edificio ombelico, Tabernacolo
- Muro, Rete
- Muro di sostegno
- Acquedotto sopraelevato
- Linea elettrica alta tensione
- C.A. stradale - Stazione di trasformazione dell'energia, Cabina

Idrografia

- Linea di costa
- Fiume, torrente
- Canale
- Confine comunale

Stumento di monitoraggio

- Infrastrutture coinvolte nell'area
- Onda sommersione conseguente all'ipotetico collasso della diga
- Bacini idrici

Elevazione (metri)

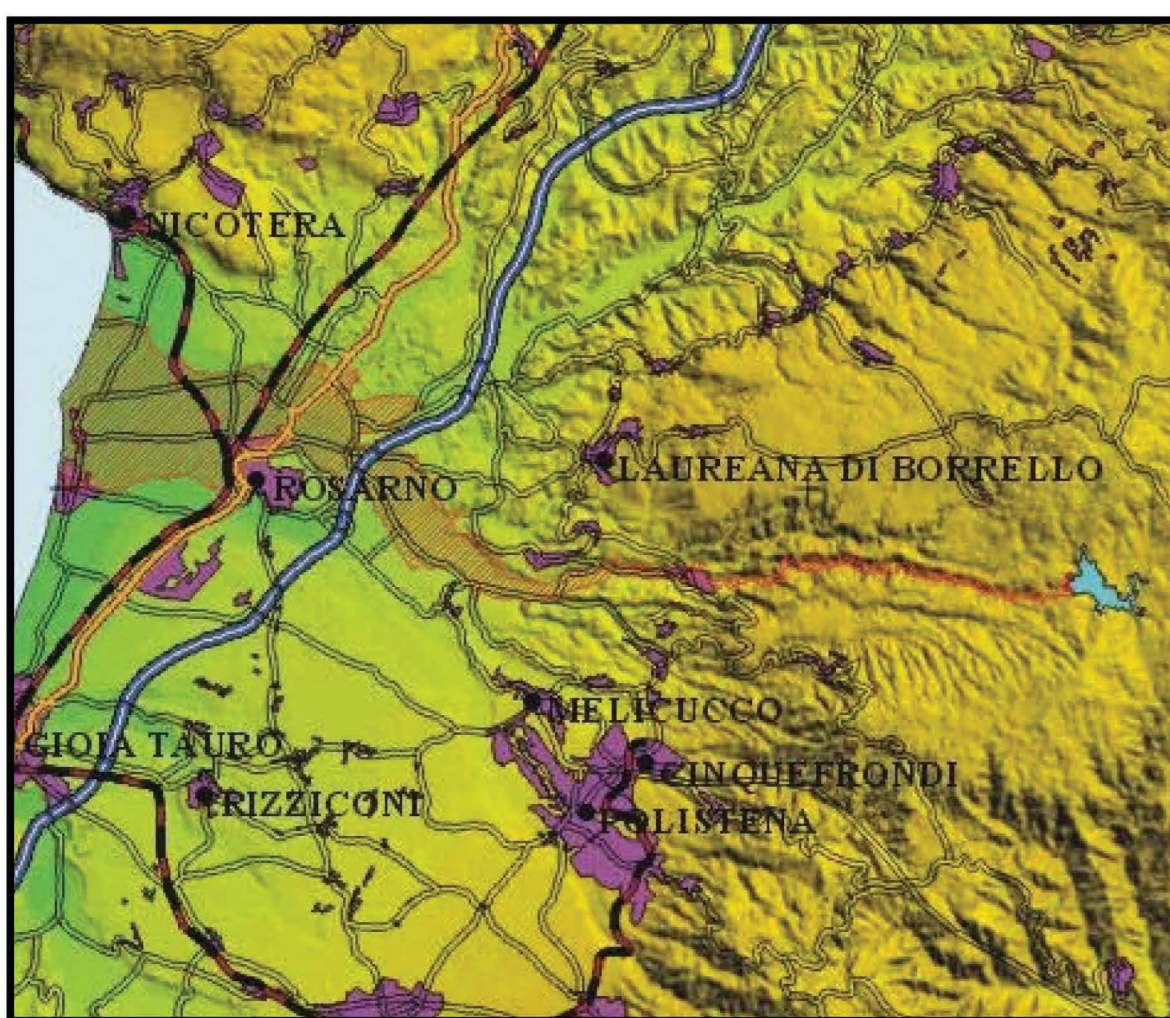
- < 100
- 100 - 500
- 500 - 1000
- 1000 - 1500
- > 1500

Popolazione coinvolta

MIN	MAX
598	2392

Infrastrutture coinvolte

SP5
SP92
SP225
SS18
strade comunali
Autosstrada A3 Napoli - Reggio Calabria
TRATTA FERROVIARIA "BATTIPAGLIA - REGGIO DI CALABRIA"
TRATTA FERROVIARIA "BATTIPAGLIA - TROPEA - REGGIO DI CALABRIA"





CITTÀ DI ROSARNO
CITTÀ METROPOLITANA DI REGGIO CALABRIA



**PIANO COMUNALE
DI
PROTEZIONE CIVILE**

<p>UFFICIO 5 U.O.C. Area Vigilanza - ProCiv - Commercio</p> <p>PROGETTISTI: Arch. Alessandro Messina</p> <p>SUPPORTO AL RUP: Arch. Vincenzo Belmondo Arch. Danila Punturiero</p>	<p>RESPONSABILE 5 U.O.C.</p> <p>RESPONSABILE DEL PROCEDIMENTO Arch. Alessandro Messina</p>
--	--

RISCHIO DIGHE

<p>DATA: FEBBRAIO 2023</p>	<p>TAV 10</p>	<p>SCALA: 1: 25.000</p>
----------------------------	----------------------	-------------------------

Approvazione