

CITTA' DI ROSARNO

PROV. DI REGGIO CALABRIA



PERIZIA TECNICA ESECUTIVA

MANUTENZIONE E RIPRISTINO DEL MANTO STRADALE DELLA VIA ZIPPONE

COMMITTENTE: AMMINISTRAZIONE COMUNALE

PROGETTISTI: UFFICIO TECNICO 3 U.O.C.

Arch. Lcuiano Macrì
Arch. Alessandro Messina
Arch. Caterina Papisidero
Arch. Mulè Michele
Geom. Rosario Laurito

COLLABORATORI AMMINISTRATIVI :

Michelangelo MAZZITELLI- geometra
Elia Francesco MAIO - perito informatico

ELABORATO :
PARTICOLARE GRIGLIA ACQUE BIANCHE SCALA 1:20

DATA : SETTEMBRE 2012

BOLLI

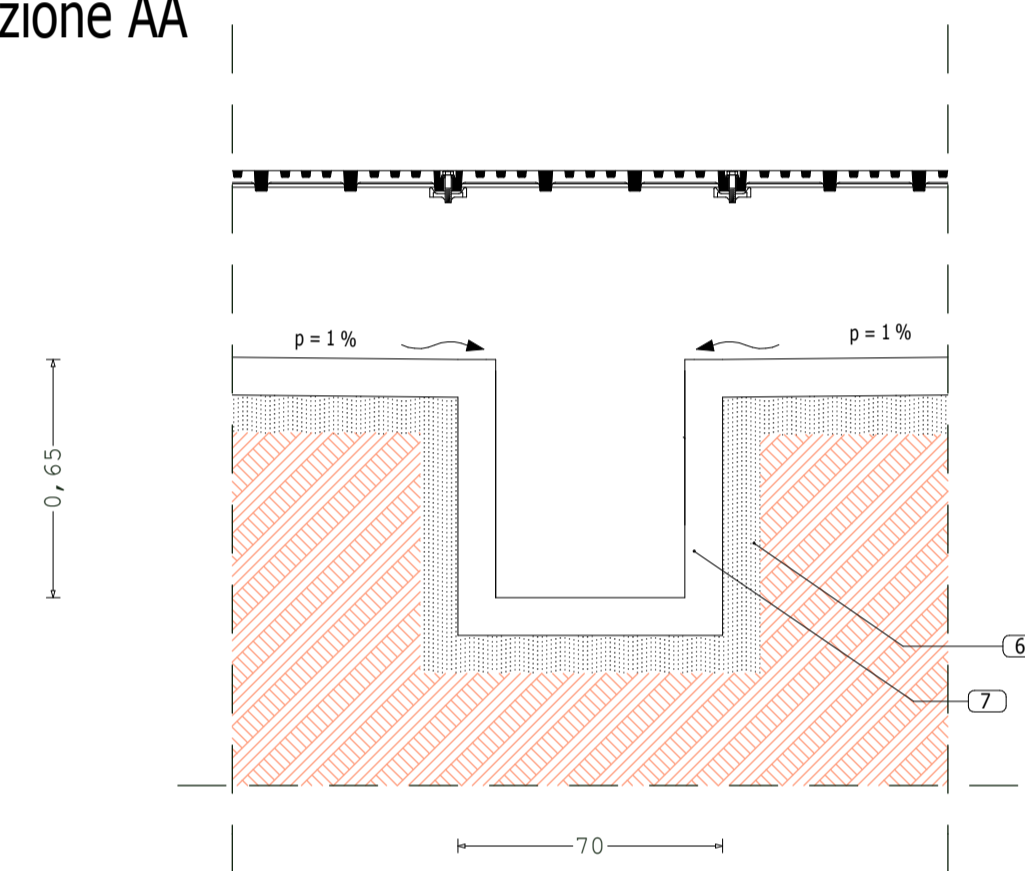
Visto:

II COMMITTENTE

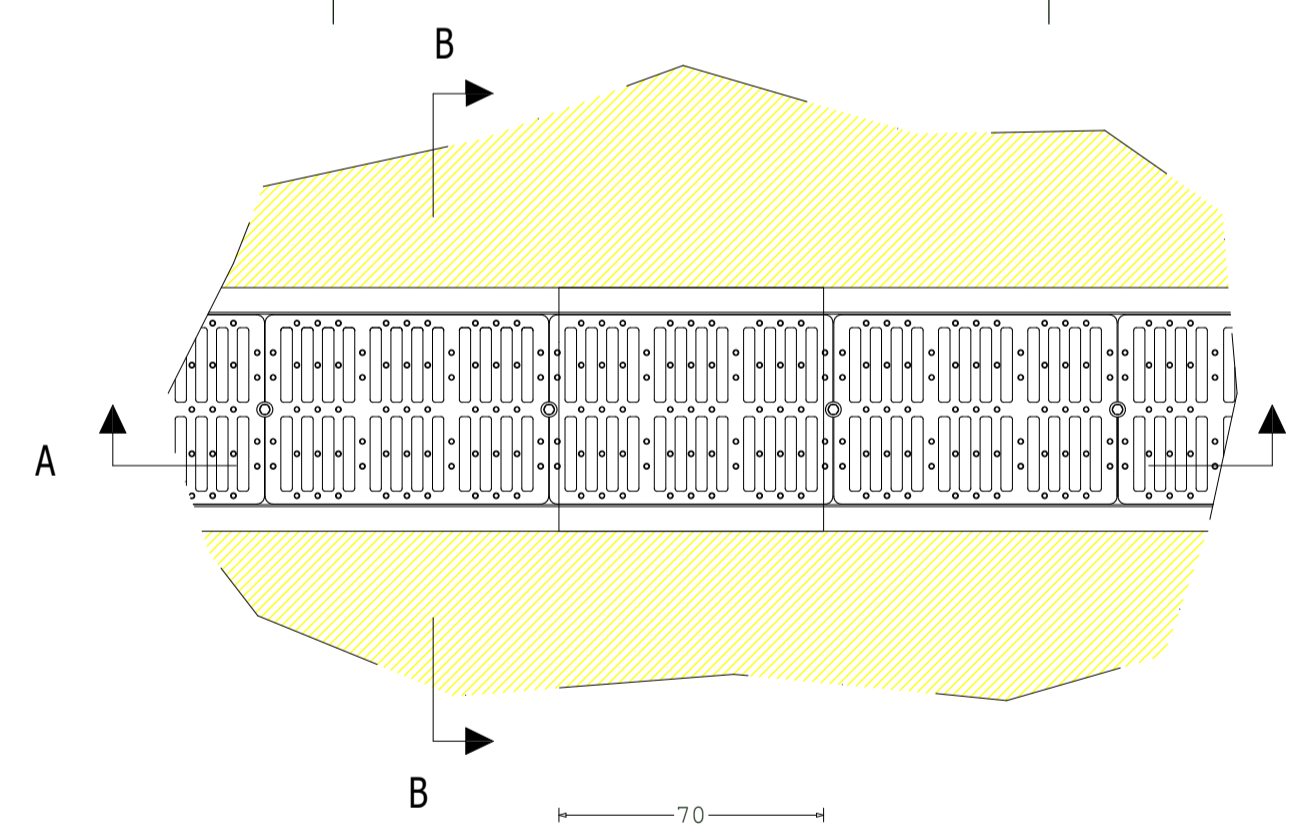
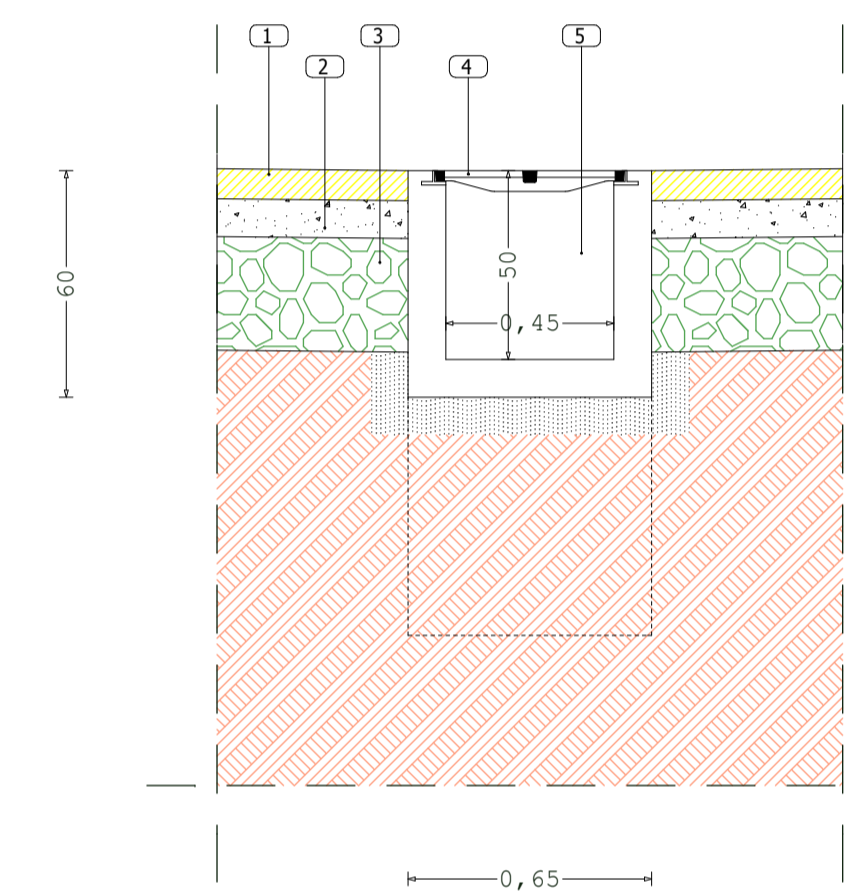
ELABORATO :

Caditoia stradale con griglia continua GS- Scala 1:20

Sezione AA



Sezione BB



LEGENDA	
1	Pavimentazione
2	Battuto di sottofondo
3	Massiccata stradale
4	Griglia continua
5	Canaletta di drenaggio
6	Letto e rinfiaccio in sabbia
7	Pozzetto prefabbricato in cls

PARTICOLARE

Griglia

1:20